

Viljelyohje: **Colomba**

Varhainen uutuus pesuun ja kuorintaan.



Uutuuslajike Colomba on yhdistelmä geneettisiä ominaisuuksia, joita ei ole totuttu näkemään yhdessä ja samassa lajikkeessa.

Colomba on kasvurytmiltään varhainen lajike, joka tuottaa tasakokoisen ja korkean sadon pesuun ja kuorintaan.

Colomban kuori on erityisen sileä ja kirkas. Kuori muodostuu nopeasti ja kestää käsittelyä jo varhain. Kuoren pesulaatu säilyy hyvin pitkässäkin varastoinnissa. Lajittelussa ja kuorinnassa saannot ovat hyvän laadun ansiosta korkeita. Colomban mallon rakenne on kypsänä "löyhä", minkä ansiosta Colomba pysyy koossa kuin kiinteä peruna, mutta muusiutuu silti pehmeästi.

Colomba kestää erinomaisesti perunarupea. Se on myös keskimääräistä kestävämpi kuorirokkoa vastaan. Maltokaariviruksen kestävyys on monivuotisten kokeiden ja viljelykokemusten perusteella erittäin hyvä. Colomba ei ole altis kasvuhalkeamille eikä maltovioille. Y-viruksenkestävyys on melko hyvä.



SIEMENKOKO		TAVOITELTU KOKO	
		Ruokaperuna	Teollisuusperuna
30-40 mm	etäisyys cm	24 cm	28 cm
	taimiluku / ha	52 000	45 000
	siementarve / ha	1900 kg	1700 kg
40-55 mm	etäisyys cm	28 cm	30 cm
	taimiluku / ha	45 000	42 000
	siementarve / ha	3300 kg	3000 kg

Onnistut Colomban viljelyssä mahdollisimman hyvin, kun huomioit seuraavat asiat kauden edetessä:



Colomba itää ja taimettuu nopeasti ja tasaisesti. Esi-idätys ei ole välttämätöntä.

Colomba soveltuu parhaiten keveämmille hietamaille. Istutus normaalisivyyteen.

Colomban mukulaluku on tasaisen korkea kaikilla istutustiheyksillä. Mukulakoko totelee siis ohjausta.

Typentarve on korkeahko, 60 - 70 kg/ha, jopa 80 kg. Magnesiumin tarve on normaalia korkeampi.



Colomba ei ole arka Sencorin voituksille. Toki suositellaan silti ruiskuttamaan ajoissa.

Colomba kestää melko hyvin Y-virusta. Se myös sietää sitä hyvin, ei oirehdi voimakkaasti.

Colomba on melko arka lehtirutolle. Normaali torjunta on silti riittävä. Aloitus riittävän aikaisin.

Colomba kasvaa vahvasti lähes missä tahansa olosuhteissa. Kastelu ei ole tarpeen.

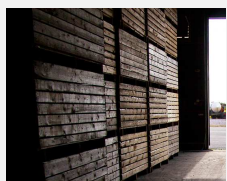


Colomba on arka magnesiumin puutoksille. Se saattaa altistaa lehtipolteelle loppukaudesta.

Colomballa ei ole alttiutta maltovioille eikä kasvuhalkeamille kasvukauden aikana.

Colomban kuori muodostuu hyvissä ajoissa ja kestää noston jo varhain.

Colomba on iskunkestävyydeltään yksi markkinoiden parhaista lajikkeista.



Colomba säilyy varastossa hyvin. Tehokas ja nopea alkukuivatus on silti aina suositeltavaa.

Colomba ei ole arka harmaahilseelle, se säilyttää pesulaatunsa pitkälle kevääseen.

Colomban keittotummuneminen on hyvin vähäistä. Keittolaatu säilyy pitkään varastoinnissa.

Colomba itää hyvin herkästi. Olosuhteet varastoinnin aikana on hyvä pitää tasaisina.